

# Sillafu

ff

Edrych ar y geiriau yma:

ffrindiau

ffyrnig

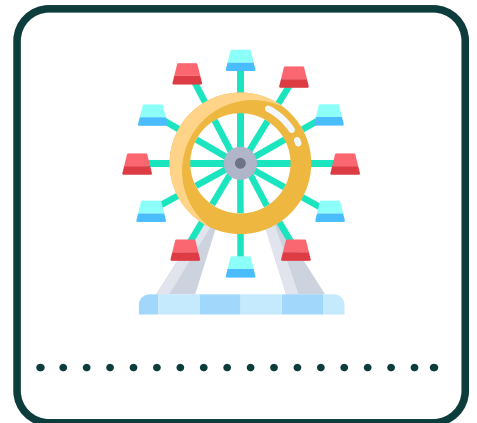
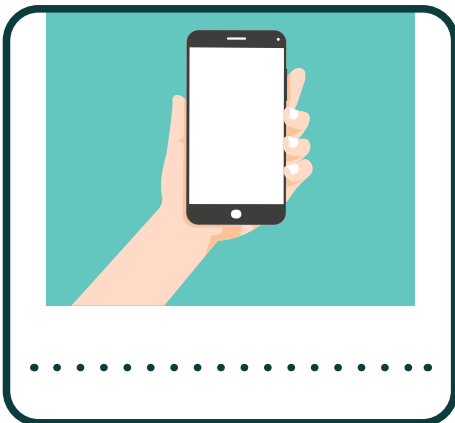
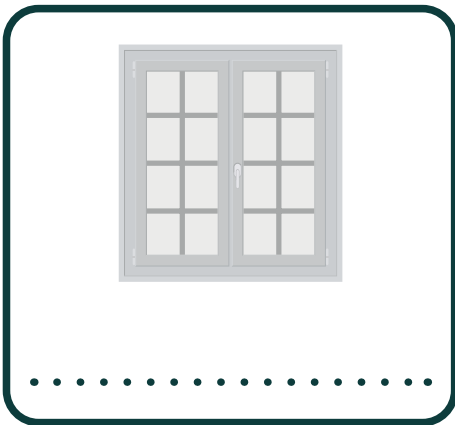
ffôn

ffenestr

ffrwythau

ffair

Rho'r gair cywir o dan y lluniau.



Mae'r geiriau ffon a ffôn yn debyg iawn, ond mae ystyr gwahanol iddyn nhw.

Rho'r ddau air mewn brawddegau ar wahân.

ffon .....

ffôn .....



# Sillafu

**ff** Mae 'ff' ar ddechrau'r geiriau pwysig yma:

ffeindio	ffwrdd	ffwdan
----------	--------	--------

Copiwch y geiriau ar y llinellau yma.

ffeindio .....  
ffwrdd .....  
ffwdan .....

Rhowch y gair cywir yn y frawddeg.

fffenestr	ffrwythau	ffwrdd
ffrindiau	ffeindio	ffwdan

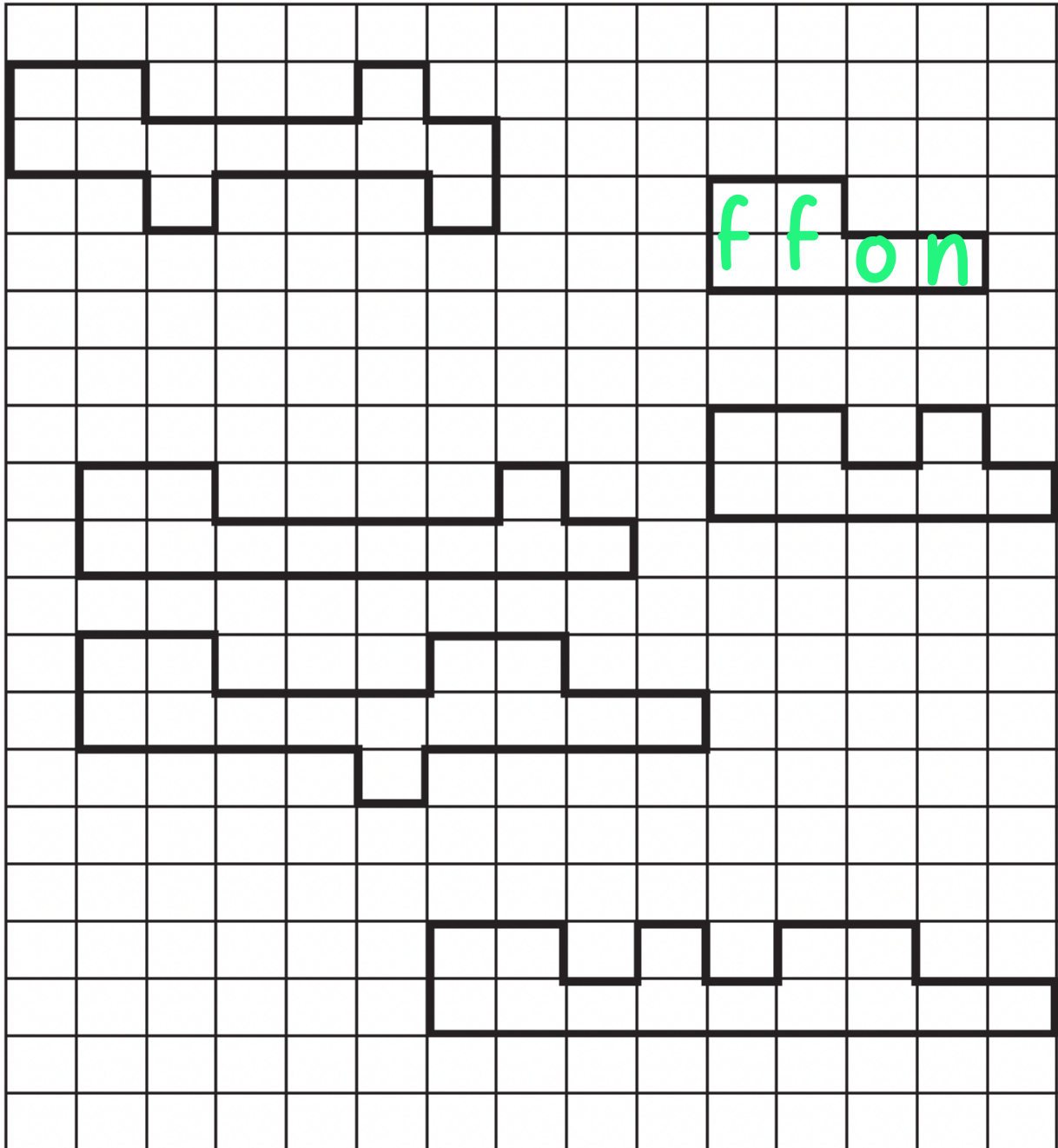
- 1 Rydw i'n cael llawer o hwyl gyda fy .
- 2 Roedd y bêl wedi torri'r  yn rhacs.
- 3 Mae bwyta  yn bwysig iawn.
- 4 Roedd y môr-leidr wedi  trysor!
- 5 Cefais i  wrth geisio dod o hyd i'r llyfr.
- 6 Rhedodd y gath i  ar ôl iddi weld y ci.



# Sillafu

ff

Ble mae'r geiriau isod yn mynd ar y grid.



ffrindiau

ffyrnig

ffon

ffrwythau

ffair

ffenestr

